

**1A Gastro Fritteuse**

*mittelschwere Edelstahl-Ausführung mit Abdeckung, Temperatur stufenlos regulierbar, von 140°C – 190°C, mit Sicherheits-Thermostat und Kaltzone, max. Einfüllmenge 4 Liter*

Art.-Nr.	Breite x Tiefe x Höhe/mm	Leistung	Gewicht/kg	€/Stück
3000 140	185 x 425 x 310	230V / 2,5 KW	7,6	209,00

**1A Gastro**



**1A Gastro Fritteuse**

*mittelschwere Edelstahl-Ausführung mit Abdeckung, Temperatur stufenlos regulierbar, von 140°C – 190°C, mit Sicherheits-Thermostat und Kaltzone, 2 Becken bis max. Einfüllmenge 2 x 4 Liter*

Art.-Nr.	Breite x Tiefe x Höhe/mm	Leistung	Gewicht/kg	€/Stück
3000 240	360 x 425 x 310	230V / 2 x 2,5 KW	14	398,00

**1A Gastro Fritteuse**

*mittelschwere Edelstahl-Ausführung mit Abdeckung, Temperatur stufenlos regulierbar, von 140°C – 190°C, mit Sicherheits-Thermostat und Kaltzone, max. Einfüllmenge 8 Liter*

Art.-Nr.	Breite x Tiefe x Höhe/mm	Leistung	Gewicht/kg	€/Stück
3000 180	270 x 425 x 310	230V / 3,25 KW	7,6	236,10

**1A Gastro**



**1A Gastro Fritteuse**

*mittelschwere Edelstahl-Ausführung mit Abdeckung, Temperatur stufenlos regulierbar, von 140°C – 190°C, mit Sicherheits-Thermostat und Kaltzone, 2 Becken bis max. 2 x 8 Liter Einfüllmenge*

Art.-Nr.	Breite x Tiefe x Höhe/mm	Leistung	Gewicht/kg	€/Stück
3000 280	530 x 425 x 310	230V / 2 x 3,25 KW	14	458,00

**1A Gastro**



**1A Gastro Fritteuse**

*mittelschwere Edelstahl-Ausführung mit Abdeckung, Temperatur stufenlos regulierbar, von 140°C – 190°C, mit Sicherheits-Thermostat und Kaltzone, 2 Becken: 1 x 8 Liter, 1 x 4 Liter Einfüllmenge*

Art.-Nr.	Breite x Tiefe x Höhe/mm	Leistung	Gewicht/kg	€/Stück
3000 284	455 x 425 x 310	230V / 2,5 x 3,25 KW	12,6	432,00

**1A Gastro**



**1A Gastro Fritteuse**

*extra schwere 18/10 Ausführung mit Abdeckung, Temperatur stufenlos regulierbar von 140°C – 190°C, mit Sicherheits-Thermostat und Kaltzone, max. Einfüllmenge 7,5 Liter*

Art.-Nr.	Breite x Tiefe x Höhe/mm	Leistung	Gewicht/kg	€/Stück
3001 175	270 x 440 x 330	230V / 3 KW	9	369,00

**1A Gastro**



**1A Gastro Fritteuse**

*extra schwere 18/10 Ausführung, Temperatur stufenlos regulierbar von 140°C – 190°C, mit Sicherheits-Thermostat und Kaltzone, 2 Becken bis max. 2 x 7,5 Liter Einfüllmenge*

Art.-Nr.	Breite x Tiefe x Höhe/mm	Leistung	Gewicht/kg	€/Stück
3001 275	540 x 440 x 330	230V / 2 x 3 KW	17	722,00

## 1A Gastro



### Wurstwärmer

mit Scharnierdeckel -  
Behälter 9,5 Liter  
Schwere 18/10 Ausführung  
Stufenlos regulierbar von 30°C – 85°C

Art.-Nr.	Breite x Tiefe x Höhe/mm	Leistung	Gewicht/kg	€/Stück
3005 195	305 x 405 x 250	230V / 0,8 KW	11	389,00

## 1A Gastro



### Wurstwärmer

mit Scharnierdeckel -  
2 Behälter á 9,5 Liter  
Schwere 18/10 Ausführung  
Stufenlos regulierbar von 30°C - 85°C

Art.-Nr.	Breite x Tiefe x Höhe/mm	Leistung	Gewicht/kg	€/Stück
3005 295	600 x 405 x 250	230V / 2 x 0,8 KW	21	710,00

## 1A Gastro



### Bainmarie ohne Auslaufhahn

Gehäuse 18/0  
Für GN Behälter bis 150 mm (Behälter nicht enthalten)  
Mit Thermostat stufenlos ragulierbar von 65°C – 95°C

Art.-Nr.	Breite x Tiefe x Höhe/mm	Leistung	Gewicht/kg	€/Stück
3010 150	325 x 530 x 255	230V / 0,76 KW	11	278,00

## 1A Gastro



### Bainmarie mit Auslaufhahn

Gehäuse 18/8–18/10  
Für GN Behälter bis 200 mm (Behälter nicht enthalten)

Art.-Nr.	Breite x Tiefe x Höhe/mm	Leistung	Gewicht/kg	€/Stück
3011 200	370 x 600 x 305	230V / 1,2 KW	14	441,00

## 1A Gastro



### Tellerwärmer

Gehäuse silbergrau /  
hammerschlag-emailliert,  
innen 18/10,  
für ca. 36 Teller bis 32 cm,  
Thermostat stufenlos  
regulierbar von 20°C – 80°C  
Aufwärmzeit ca. 30 Minuten

Art.-Nr.	Ø/mm	Höhe/mm	Leistung	Gewicht/kg	€/Stück
3015 360	430	590	230 V / 0,6 KW	21	654,00

## 1A Gastro



### Tellerwärmer / Schrank schwere 18/10 Ausführung

2 Einlegeborde, Thermostat regulierbar bis 85°C

Art.-Nr.	Beschreibung	Br. x Ti. x Hö./mm	Leistung	Gew./kg	€/Stück
3016 001	1 Tür / o. Abb.	430 x 420 x 930	230V / 1 KW	36	598,00
3016 002	2 Türen	760 x 420 x 930	230V / 2 KW	54	810,00

**1A Gastro****Grillplatte**

Gehäuse 18/10,  
Eisenplatte speziell geschliffen,  
Thermostat stufenlos regulierbar von 100°C – 300°C

Art.-Nr.	Breite x Tiefe x Höhe/mm	Leistung	Gewicht/kg	€/Stück
3008 460	460 x 450 x 280	230V / 3,2 KW	25,3	476,40

**1A Gastro****Grillplatte**

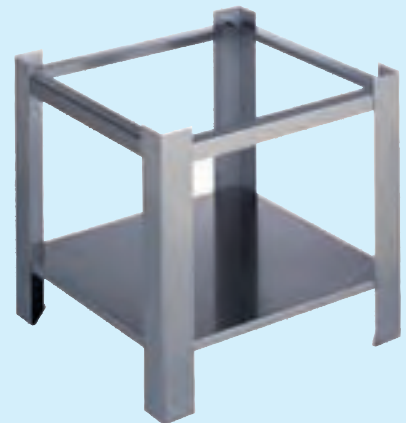
große Ausführung,  
Gehäuse 18/10,  
Eisenplatte speziell geschliffen,  
zwei unabhängige Heizzonen,  
Thermostat stufenlos regulierbar von 100°C – 300°C  
**Anschluß nur vom Fachmann!**

Art.-Nr.	Breite x Tiefe x Höhe/mm	Leistung	Gewicht/kg	€/Stück
3008 650	650 x 470 x 290	230V / 4 KW	37,7	618,50

**1A Gastro****Elektro-  
Hockerkocher**

schwere  
18/8-18/10 Ausführung  
mit Thermostat und Überhitzungsschutz, Platten Ø 300 mm

Art.-Nr.	Breite x Tiefe x Höhe/mm	Leistung	Gewicht/kg	€/Stück
3025 035	425 x 400 x 400	230V / 3,5 KW	18	731,00

**1A Gastro****Unterbau  
für Hockerkocher  
3025 035 18/8-18/10**

Art.-Nr.	Breite x Tiefe x Höhe/mm	€/Stück
3050 605	425 x 422 x 380	72,00

**1A Gastro****Kochplatte**

Gehäuse 18/10,  
6 Taktschalter für  
Temperatureinstellung,  
1 Kochplatte 2 KW / Ø 195 mm

Art.-Nr.	Breite x Tiefe x Höhe/mm	Leistung	Gewicht/kg	€/Stück
3025 001	260 x 265 x 245	230V / 2 KW	6,5	206,00

**1A Gastro****Doppel-Kochplatte**

Gehäuse 18/10  
Ausführung quer, 6 Taktschalter für  
Temperatureinstellung,  
1 Kochplatte 1,5 KW / Ø 195 mm, 1 Kochplatte 2 KW / Ø 195 mm

Art.-Nr.	Breite x Tiefe x Höhe/mm	Leistung	Gewicht/kg	€/Stück
3025 002	505 x 265 x 245	230V / 1,5 / 2 KW	12	358,00

**1A Gastro****Doppel-Kochplatte**

Gehäuse 18/10  
Ausführung längs,  
6 Taktschalter für  
Temperatureinstellung,  
1 Kochplatte 1,5 KW / Ø 195 mm  
1 Kochplatte 2 KW / Ø 195 mm

Art.-Nr.	Breite x Tiefe x Höhe/mm	Leistung	Gewicht/kg	€/Stück
3025 003	260 x 505 x 245	230V / 1,5/2 KW	12	358,00

**1A Gastro****Warmhalteplatte für 1/1 GN**

Gehäuse 18/10 - Platte aus eloxiertem Aluminium,  
automatische Temperaturregelung mit 2 Stufen 75°C – 95°C

Art.-Nr.	Breite x Tiefe x Höhe/mm	Leistung	Gewicht/kg	€/Stück
3020 530	530 x 325 x 40	230V / 0,76 KW	4,4	339,40

## SNACKLINE - 1A Gastro Geräte CE

Die Snackline Serie zeichnet sich besonders durch die hohe Qualität und baugleichen Abmessungen aus, sodass alle Geräte hervorragend mit Verbindungsleisten und Abschlussleisten kombinierbar sind.

Die Geräte sind vollständig aus Edelstahl 18/10 gefertigt.

Aus Lagervorrat lieferbar sind nachfolgende Geräte:

### Snackline - 1A Gastro Elektro-Friteuse

Art.-Nr.	Gesamtmaße/mm		Beckenmaße/mm		Inhalt/Liter	Leistung	Gewicht/kg	€/Stück
	Breite x Höhe x Tiefe	Breite x Höhe x Tiefe	Breite x Höhe x Tiefe	Breite x Höhe x Tiefe				
3060 001	370 x 415 x 640	240 x 215 x 350	10	230V / 6 KW	18	986,60		

**Beschreibung:** Der Abfluss erfolgt durch eine Sicherheitsvorrichtung und verfügt über eine ausziehbare Verlängerung, dadurch sicher und einfach zu reinigen. Thermostat von 140° C bis 195° C regulierbar. Kaltzone. Widerstandseinheit zum Kippen, mit Sicherung auf angehobener Position, um die Reinigung des Beckens zu vereinfachen. Zusätzlicher Sicherheits-Thermostat. Korb und Deckel werden mitgeliefert.

Anschluss nur vom Fachmann!



### Snackline - 1A Gastro Elektro Bain-Marie

Art.-Nr.	Gesamtmaße/mm		Behältermaße/mm		Leistung	Gewicht/kg	€/Stück
	Breite x Höhe x Tiefe	Breite x Höhe x Tiefe	Breite x Höhe x Tiefe	Breite x Höhe x Tiefe			
3060 002	370 x 415 x 640	325 x 200 x 530	230V / 1,2 KW	15	545,80		

für GN Behälter bis 200 mm - nicht enthalten - bitte extra bestellen!

**Beschreibung:** Der Abfluss erfolgt durch eine Sicherheitsvorrichtung und verfügt über eine ausziehbare Verlängerung, dadurch sicher und einfach zu reinigen. Thermostat von 30° C bis 85° C regulierbar. Zusätzlicher Sicherheits-Thermostat.

### Snackline - 1A Gastro Elektro Griddle-Platte

Art.-Nr.	Gesamtmaße/mm		Plattenmaße/mm		Leistung	Gewicht/kg	/Stück
	Breite x Höhe x Tiefe	Breite x Höhe x Tiefe	Breite x Tiefe	Breite x Tiefe			
3060 003	370 x 415 x 640	305 x 510	230V / 3,6 KW	24	760,60		
3060 006	740 x 415 x 640	610 x 510	230V / 7,2 KW	48	1.238,00		

- extra breit - 2 Heizzonen getrennt regulierbar

**Beschreibung:** Platte aus geschliffenem Spezialstahl, Fett-Auffangschale, Thermostat von 100° C bis 300° C regulierbar. Heizung erfolgt durch Panzerwiderstände, die sich unter der Grillplatte befinden.

Ohne Stecker! Anschluss nur vom Fachmann!





### Snackline - 1A Gastro Elektro Warmhaltebecken

Art.-Nr.	Gesamtmaße/mm		Behältermaße/mm		Inhalt/Liter	Leistung	Gewicht/kg	€/Stück
	Breite x Höhe x Tiefe	Breite x Höhe x Tiefe	Breite x Höhe x Tiefe	Inhalt/Liter				
3060 004	370 x 415 x 640	325 x 200 x 530	20	230V / 0,65 KW	15	657,00		

**Beschreibung:** Ideales Gerät zum Trocken- und Warmhalten von Speisen. Eine reflektierende Keramiklampe strahlt die Wärme von oben ab, während der abnehmbare, doppelte Boden (gelocht) das Abtropfen und Sammeln der Speisen vereinfacht.



### Snackline - 1A Gastro Spülbecken kompl. mit Wasserhahn

Art.-Nr.	Gesamtmaße/mm		Beckenmaße/mm		Inhalt/Liter	Gewicht/kg	€/Stück
	Breite x Höhe x Tiefe	Breite x Höhe x Tiefe	Breite x Höhe x Tiefe	Inhalt/Liter			
3060 005	370 x 415 x 640	240 x 160 x 350	13	12	541,20		

**Beschreibung:** Die Spüle der Snackline Serie -1A Gastro zeichnet sich durch einige Besonderheiten in Sachen Hygiene und Zweckmäßigkeit aus. Durch die gepresste Platte mit der Einkerbung und die hintere, höher gesetzte Wand ist ein Heraustropfen unmöglich. Wasserhahn mit Hebel ermöglicht die Bedienung ohne Einsatz der Hände. Das gepresste Becken mit den abgerundeten Kanten und dem Überlauf ist praktisch und einfach zu reinigen. Abfluss-Säule 1,5".



### Snackline - 1A Gastro Gaskocher 2-flammig Thermosicherung

Art.-Nr.	Gesamtmaße/mm		Leistung/KW Erdgas	Gewicht/kg	€/Stück
	Breite x Höhe x Tiefe	Leistung/KW Erdgas			
3060 007	370 x 415 x 640	3,6 und 5,0	16	951,00	

**Anschluss nur vom Fachmann!**

**Beschreibung:** Die robusten Edelstahlroste sind auch für große Kochtöpfe geeignet. Die Brenner 3,6 und 5,0 KW werden durch Ventile und Thermosicherung gesteuert. Leichte Reinigung.

### Snackline - Verbindungsleiste 18/10

Art.-Nr.	Länge/mm	€/Stück
3060 015 ohne Abb.	600	21,20

Verbindungsleiste wird bei Aufbau von mehreren Geräten benötigt, z. B. für 2 Geräte - 1 Verbindungsleiste in der Mitte.

### Snackline - Abschlussleiste 18/10

Art.-Nr.	Länge/mm	€/Stück
3060 016 ohne Abb.	600	21,20

Abschlussleisten benötigen Sie jeweils am Anfang und am Ende einer aufgebauten Serie, bzw. 2 Leisten für Einzelaufstellung.

# SNACKLINE - 1A Gastro Geräte CE

## Unterbauschränke

**mit 1 Tür / mit 2 Türen oder 2 Schubladen**  
 Das Stecksystem der Geräte ermöglicht die schnelle Befestigung an den Unterschränken.  
 Füße aus Edelstahl - Höhenverstellbar + - 50 mm.



### Snackline - Unterbauschrank

**1 Tür** Innenmaß für 1/1 GN

Art.-Nr.	Gesamtmaße/mm		Ausführung	Griffe	€/Stück
	Breite x Höhe x Tiefe				
3060 017	370 x 610 x 600	18/10	Edelstahl	437,80	



### Snackline - Unterbauschrank

**2 Türen** Innenmaß für 2 x 1/1 GN, oder 2/1 GN

Art.-Nr.	Gesamtmaße/mm		Ausführung	Griffe	€/Stück
	Breite x Höhe x Tiefe				
3060 018	740 x 610 x 600	18/10	Edelstahl	645,00	



### Snackline - Unterbauschrank

**2 Schubladen**

Art.-Nr.	Gesamtmaße/mm		Innenmaße/mm	Ausführung	Griffe	€/Stück
	Breite x Höhe x Tiefe		Breite x Höhe x Tiefe			
3060 019	370 x 610 x 600	267 x 70 x 495	18/10	Edelstahl	652,00	



### Lieferbar auf Anfrage:

Arbeitsfläche mit Schneidbrett, Doppelkochplatte, Warmhaltegeräte für Suppen und Speisen 2 Töpfe á 4 Liter

Bei allen Gasgeräten die Gebrauchsanleitung unbedingt beachten und nur vom Fachmann anschließen lassen.

## 1A Gastro



### Hockerkocher für Propangas

Gehäuse schwere 18/10 Ausführung, 50mB Druckregler - mit Piezozündung und Thermosicherung für Propangas inkl. Gasschlauch und Regulator.

Art.-Nr.	Breite x Tiefe x Höhe/mm	Leistung	Verbrauch	Gewicht/kg	€/Stück
3050 600	425 x 420 x 400	6 KW	466 g/h	17	413,40

## 1A Gastro



### Hockerkocher für Erdgas

Gehäuse schwere 18/10 Ausführung, mit Piezozündung und Thermosicherung

Art.-Nr.	Breite x Tiefe x Höhe/mm	Leistung	Verbrauch	Gewicht/kg	€/Stück
3050 601	425 x 420 x 400	6 KW	466 g/h	17	421,00

## 1A Gastro

### Hockerkocher für Propangas

fahrbar - extra hohe Leistung 25 KW - nur für Propangas - Rost + Brenner emailliert. Gehäuse extra schwere 18/8-18/10 Ausführung. Durch 2 Räder ist dieser Kocher überall leicht aufstellbar. Gusseisener „Jet-Brenner“ 2teilig bedienbar. Für innen und äußeren Ring 2 Gashähne mit Piezozündung und Thermosicherung. Inkl. Gasschlauch und Regulator.



Art.-Nr.	Breite x Tiefe x Höhe/mm	Leistung	Gewicht/kg	€/Stück
3050 250	700 x 600 x 730	25 KW	45	1.153,60

## 1A Gastro



### Unterbau für Hockerkocher 3050 600 / 601 + 3025 035

schwere 18/10 Ausführung

Art.-Nr.	Breite x Tiefe x Höhe/mm	€/Stück
3050 605	425 x 422 x 380	72,00

## 1A Gastro



### Snackline - 1A Gastro Gaskocher für Erdgas

#### 2-flammig Thermosicherung

Art.-Nr.	Breite x Höhe x Tiefe/mm	Leistung/KW Erdgas	Gewicht/kg	€/Stück
3060 007	370 x 415 x 640	3,6 und 5,0	16,0	951,00

## 1A Gastro



**Gasgrill Tischgerät (kleine Ausführung)**  
 1 Brenner und Piezozünder, Edelstahlgehäuse 18/10  
 Komplett mit Gasschlauch und Regler, - für Propangas -  
 emaillierte Bratpfanne 330 x 530 mm

Art.-Nr.	Br./T/Hö./mm	Leistung/KW	Verbrauch g/h	Gewicht/kg	€/Stück
3055 000	340 x 540 x 300	4,6	357	8,0	139,80

## 1A Gastro



**Gasgrill Tischgerät (große Ausführung)**  
 2 Brenner und Piezozünder, Edelstahlgehäuse 18/10  
 Komplett mit Gasschlauch und Regler, - für Propangas -  
 emaillierte Bratpfanne 640 x 530 mm

Art.-Nr.	Br./T/Hö./mm	Leistung/KW	Verbrauch g/h	Gewicht/kg	€/Stück
3055 001	650 x 540 x 300	9,2	714	18,0	189,80

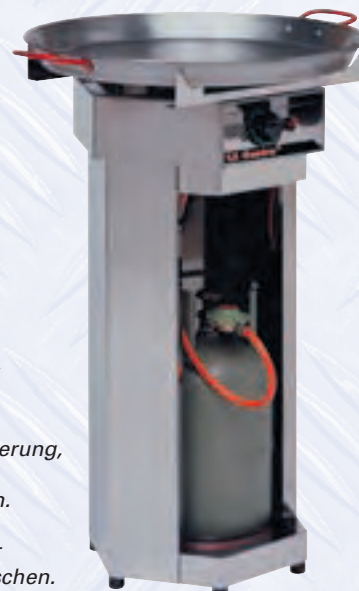
## 1A Gastro



**Gasgrill Standgerät**  
 2 Brenner und Piezozünder,  
 Edelstahlgehäuse 18/10  
 Komplett mit Gasschlauch  
 und Regler,  
 - für Propangas -  
 emaillierte Bratpfanne  
 640 x 530 mm und  
 Rost aus Edelstahl

Art.-Nr.	Br./T/Hö./mm	Leistung/KW	Verbrauch g/h	Gewicht/kg	€/Stück
3055 002	650 x 540 x 850	9,2	714	26,0	304,80

## 1A Gastro



**Gasgrill mit Paella-Bratpfanne**  
 Edelstahlgehäuse 18/10  
 mit Stahlblech-Bratpfanne,  
 Piezozündung, Thermosicherung,  
 Brennerteil abnehmbar  
 und somit leicht zu reinigen.  
 Komplett mit Gasschlauch  
 und Regulator, geeignet für  
 5 und 11 kg Propan-Gasflaschen.

Art.-Nr.	Höhe/mm	Ø/mm	Leistung/KW	Verbrauch g/h	€/Stück
3050 610	850	600	4,3	334	346,40

## 1A Gastro



### Gasgrill - schwere Profi Ausführung - mit Rost und Stahlblech-Bratpfanne

Edelstahlgehäuse 18/10,  
 Edelstahlrost und  
 Stahlblech-Bratpfanne,  
 doppelte Piezozündung,  
 Thermosicherung, komplett  
 mit Gasschlauch und  
 Regulator, geeignet für 11 kg  
 Propan-Gasflaschen.  
 Das Untergestell ist demontierbar  
 und somit einfach zu transportieren.

Art.-Nr.	Breite x Höhe x Tiefe/mm	Grillrost/mm	Leistung/KW	Verbrauch g/h	Gewicht/kg	€/Stück
3050 615	650 x 830 x 520	550 x 450	8,4	653	38	504,00



### Wasserkocher mit Schauglas und Auslaufhahn

Art.-Nr.	Inhalt/Ltr.	Leistung	Kochzeit	€/Stück
2605 100	10,0	230V / 1,9 KW	ca. 20 Min.	92,50
2605 200	20,0	230V / 1,9 KW	ca. 30 Min.	127,80
2605 300	30,0	230V / 2,6 KW	ca. 40 Min.	159,00

Sicherheitsthermostat verhindert Überhitzung bei leerem Behälter.  
Das offen liegende Heizelement muß regelmäßig entkalkt werden.  
Bei Überhitzung mit „Reset-Schalter“ zurücksetzen.



**Einkochautomat**  
Temperaturregler mit  
Thermostat  
Überhitzungs- und  
Trockengehschutz  
2-Schicht Emaillierung  
- weiß/blau -

Art.-Nr.	Inhalt/Ltr.	Leistung	€/Stück
3412 290	29,0	230V / 1,8 KW	151,00

**Einkochautomat  
mit Ablaufhahn**  
Temperaturregler mit  
Thermostat  
Überhitzungs- und  
Trockengehschutz  
2-Schicht Emaillierung  
- weiß/blau -

Art.-Nr.	Inhalt/Ltr.	Leistung	€/Stück
3413 290	29,0	230V / 1,8 KW	192,00



### Tassenwärmer

18/8-18/10 Unterbau  
Tassenschächte Kunststoff ummantelt.  
6 beheizte Schächte für ca. 84 Tassen.  
Für Moccataassen usw. wird ein extra Profil mitgeliefert.  
3 Edelstahlbecher sind auf dem Unterbau aufschraubbar.

Art.-Nr.	Höhe / Ø / cm	Leistung	Gewicht/kg	€/Stück
3405 084	65 / 40	230V / 330W	13,0	440,00



**Profi- Induktionskocher** 3,5 KW  
 Gehäuse 18/8-18/10  
 Digitale Temperatur-, und Zeiteinstellung  
 für Töpfe bis max. 32 cm

Art.-Nr.	Breite x Tiefe x Höhe/mm	Leistung	Gewicht/kg	€/Stück
3485 350	340 x 440 x 120	230V / 3,5 KW	7,2	226,00



nur für die  
mitgelieferte  
Wokpfanne  
geeignet!

**Induktions-Wok**  
 Gehäuse aus Kunststoff  
 komplett mit Eisenwokpfanne (Antihaft-Beschichtung) und  
 Edelstahldeckel

Art.-Nr.	Ø/mm	Höhe/mm	Leistung	Gewicht/kg	€/Stück
3486 225	320	100	230V / 2,25 KW	4,3	197,40



**Kontaktgrill /  
 Paninigrill**  
 Gehäuse 18/8-18/10,  
 emaillierte Grillplatten  
 Temperatur bis 300°C regelbar

Art.-Nr.	Beschreibung	Br.xTi.xHö./mm	Leistung	Gewicht/kg	€/Stück
3435 001	Ober- u. Unterseite gerillt	430 x 370 x 210	230V / 2,2 KW	18,0	320,00
3435 002	Oberseite gerillt Unterseite glatt	430 x 370 x 210	230V / 2,2 KW	18,0	320,00

Solange Vorrat!



**Elektro-  
 Kontakt-Grill  
 (Toaster)**  
 mit Thermostat,  
 Gehäuse aus Edelstahl

Art.-Nr.	Breite x Tiefe x Höhe/mm	Leistung	Gewicht/kg	€/Stück
3435 360	360 x 470 x 240	230V / 2,2 KW	13,0	359,80



Solange Vorrat!

**Waffeleisen**

Art.-Nr.	Br. x Ti. x Hö./mm	Platten Ø/mm	Leistung	Gewicht/kg	€/Stück
3455 001	280 x 468 x 237	190	230V / 0,89 KW	8,75	450,00

Solange Vorrat!



**Doppel-Waffeleisen**

Art.-Nr.	Br. x Ti. x Hö./mm	Platten Ø/mm	Leistung	Gewicht/kg	€/Stück
3455 002	510 x 468 x 237	190	230V / 1,8 KW	17,5	798,00



**Bain-Marie - ohne Auslaufhahn  
für GN Behälter bis 150 mm**

*(Behälter nicht enthalten)*

*stufenlose Temperatureinstellung von 30 - 90°C*

Art.-Nr.	Breite x Höhe x Tiefe/mm	Leistung	Gewicht/kg	€/Stück
3400 150	335 x 230 x 535	230V / 1,2 KW	8,0	145,40



**Bain-Marie - mit Auslaufhahn  
für GN Behälter bis 150 mm**

*(Behälter nicht enthalten)*

*stufenlose Temperatureinstellung von 30 - 90°C*

Art.-Nr.	Breite x Höhe x Tiefe/mm	Leistung	Gewicht/kg	€/Stück
3400 151	335 x 230 x 535	230V / 1,2 KW	8,0	166,00

**Solange Vorrat!**



**Elektro-Tisch-Wasserbad  
mit Thermostat und Ablasshahn**

*Gehäuse aus Edelstahl, - ohne GN-Behälter -*

*(Nur mit Wasser betreiben!)*

**für 1 x GN 1/1 - 150 mm**

Art.-Nr.	Breite x Tiefe x Höhe/mm	Leistung	Gewicht/kg	€/Stück
3401 150	400 x 770 x 268	230V / 3,0 KW	12,0	252,00

**für 1 x GN 1/1 - 200 mm**

3401 200	400 x 770 x 318	230V / 3,0 KW	12,5	272,00
----------	-----------------	---------------	------	--------

**wie oben, jedoch für 2 x GN 1/1 - 150 mm**

3401 152	733 x 770 x 268	230V / 3,0 KW	17,5	402,00
----------	-----------------	---------------	------	--------

**wie oben, jedoch für 3 x GN 1/1 - 150 mm**

3401 153	1080 x 770 x 268	230V / 3,0 KW	22,0	440,00
----------	------------------	---------------	------	--------



### 1A Gastro Kaffeemaschine

komplett mit 2 Kaffeekannen à 1,8 Liter  
mit extra Warmhalteplatte

Art.-Nr.	2600 180		
Spannung	230V		
max. Leistung	2.100 W		
Frequenz	50~60 Hz		
Kapazität	bis zu 100 Tassen / Std.		
Brühdauer	1,8 Liter / 5 Min.		
Brühtemperatur	93~96° C		
Filterpapier	90 / 250 mm		
Abmessungen / mm:	Tiefe	360	
	Breite	195	
	Höhe	425	
Gewicht netto / kg	8		
Inhalt Kanne	1,8 Liter		
Temperatur des Kaffees nach 8 Stunden	Kanne auf Warmhalteplatte 80° C		
€/Stück	266,00		

### 1A Gastro Kaffeemaschine

komplett mit 1 Thermo-Pumpkanne 2,2 Liter

Art.-Nr.	2600 220		
Spannung	230V		
max. Leistung	1.900 W		
Frequenz	50~60 Hz		
Kapazität	bis zu 100 Tassen / Std.		
Brühdauer	1,8 Liter / 5 Min.		
Brühtemperatur	93~96° C		
Filterpapier	90 / 250 mm		
Abmessungen / mm:	Tiefe	360	
	Breite	195	
	Höhe	525	
Gewicht netto / kg	9		
Inhalt Pumpkanne	2,2 Liter		
Temperatur des Kaffees nach 8 Stunden	in der Pumpkanne 75° C		
€/Stück	266,00		



### Warmhalteplatte für Kaffeekanne

(ohne Kaffeekanne)

Art.-Nr.	Breite x Tiefe x Höhe/mm	Leistung	€/Stück
2601 002	380 x 220 x 78	230V / 80 W	87,00

### Elektro-Kaffeewärmer

2 Platten à 140 mm Ø

Gehäuse aus Edelstahl, - ohne Kannen -

Art.-Nr.	Breite x Tiefe x Höhe/mm	Leistung	Gewicht/kg	€/Stück
3415 002	428 x 214 x 69	230V / 200 W	2	138,00

Solange Vorrat!

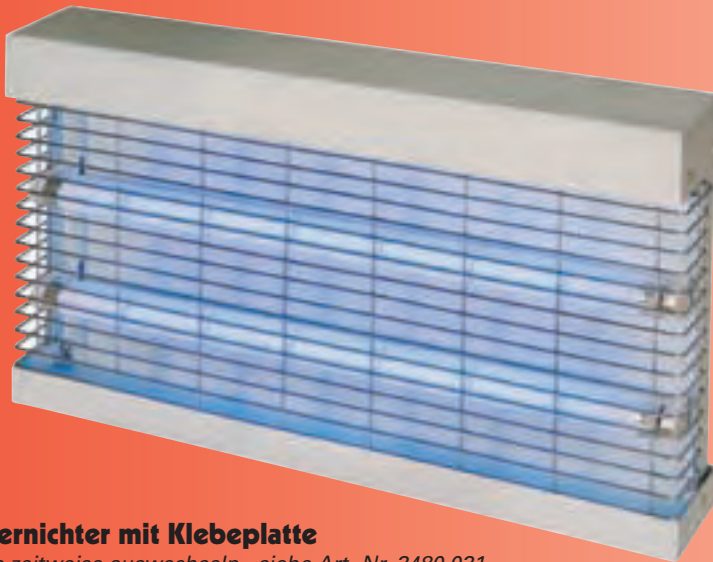


**Insektenvernichter**

<b>Art.-Nr.</b>	<b>3480 040</b>	
Wirkradius	ca. 40 qm	
Gitterspannung	5.000 V	
Anschlusswert	230V / 50 Hz	
Lichtquelle	2 x 15 W	
Verbrauch	45 W / h	
Abmessungen / mm:	Breite	550
	Tiefe	190
	Höhe	440
Gewicht / kg	5,75	
Gehäuse	Alu-eloxiert	
€/Stück	<b>95,00</b>	

**Insektenvernichter**

<b>Art.-Nr.</b>	<b>3480 050</b>	
Wirkradius	ca. 50 qm	
Gitterspannung	5.000 V	
Anschlusswert	230V / 50 Hz	
Lichtquelle	2 x 20 W	
Verbrauch	58 W / h	
Abmessungen / mm:	Breite	700
	Tiefe	190
	Höhe	510
Gewicht / kg	7,3	
Gehäuse	Alu-eloxiert	
€/Stück	<b>112,00</b>	

**Insektenvernichter mit Klebplatte**

*Klebeplatten zeitweise auswechseln - siehe Art.-Nr. 3480 031*

<b>Art.-Nr.</b>	<b>3480 030</b>	
Wirkradius	ca. 300 qm	
Anschlusswert	230V / 45 W	
Lichtquelle	2 x 15 W	
Abmessungen / mm:	Breite	475
	Tiefe	65
	Höhe	300
Gewicht / kg	4,4	
Gehäuse	weiß lackiert	
€/Stück	<b>47,80</b>	

**Ersatz-Klebeplatte**

<b>Art.-Nr.</b>	<b>€/Set</b>	
<b>3480 031</b>	Set = 10 Stück	<b>21,20</b>

